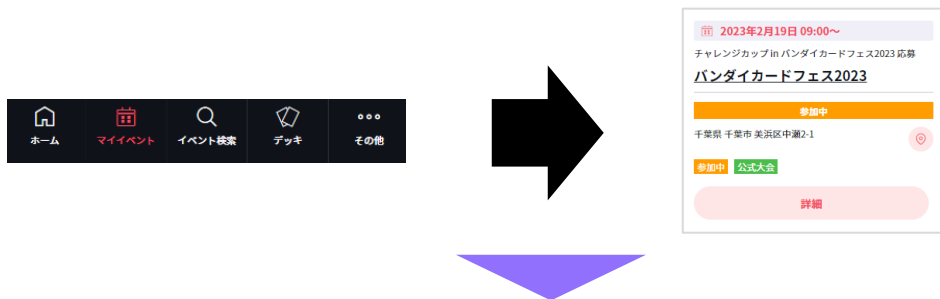
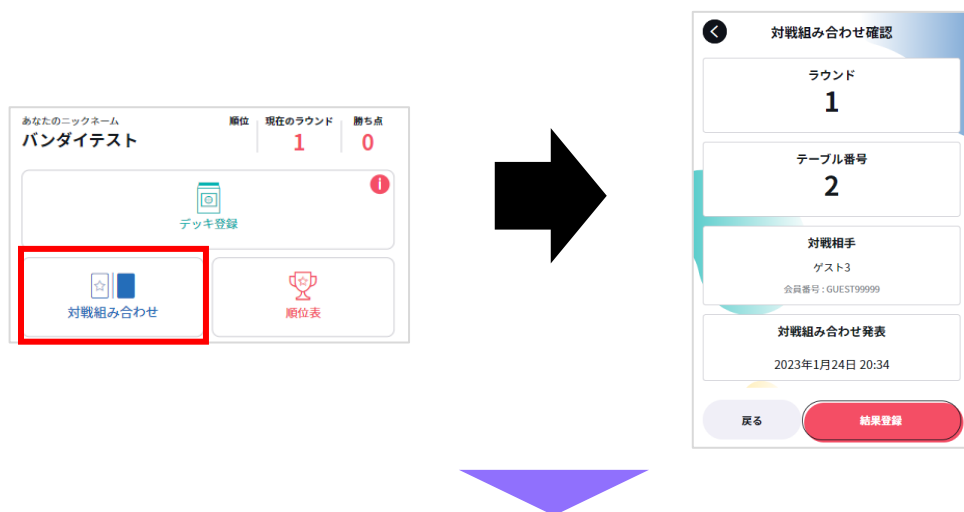


対戦結果登録方法 (チャレンジカップ)

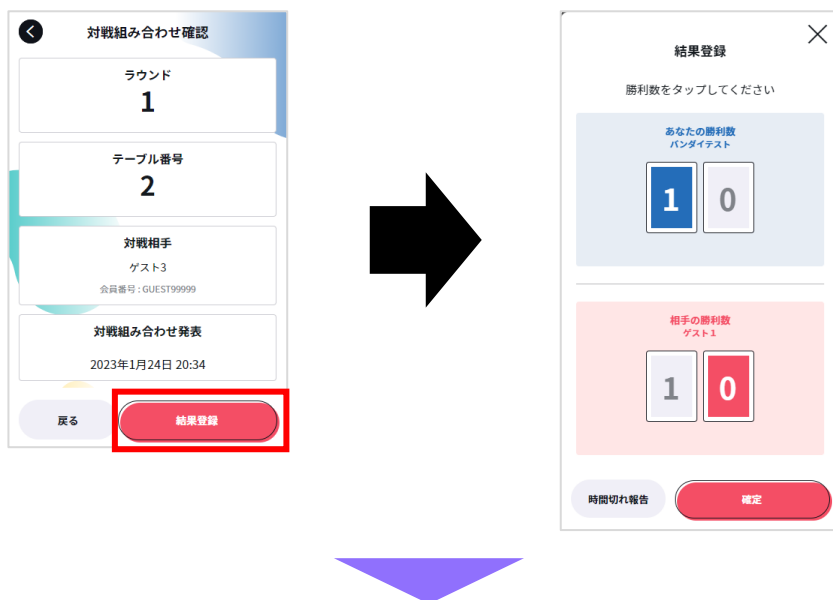
「マイイベント」からチャレンジカップの「詳細」をタップ



「対戦組み合わせ」から「テーブル番号」と「対戦相手」をご確認し、案内に従って対戦を行ってください

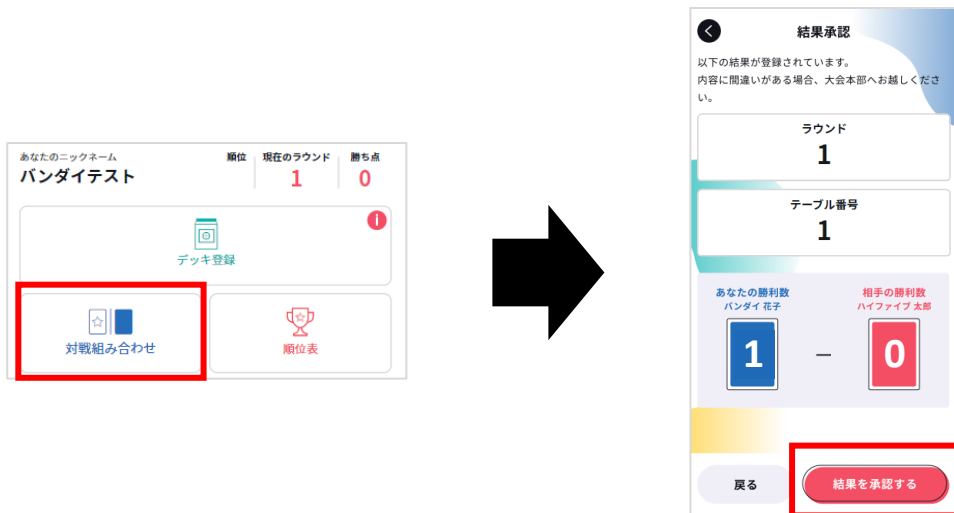


対戦終了後、**勝者側**が結果の登録を行います
「結果登録」から自分の勝利数、相手の勝利数を
すべて入力し、「確定」をタップ

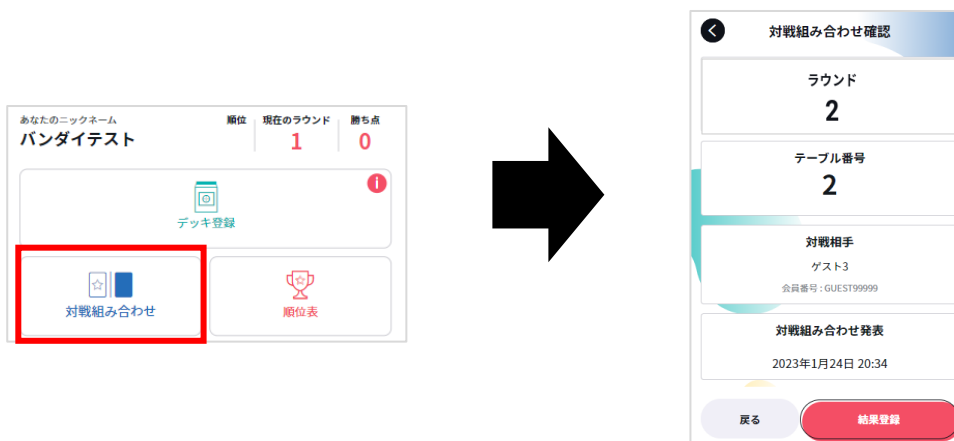


敗者側に結果の承認が送られますので、対戦組み合わせから対戦結果を確認し、問題なければ「結果を承認する」をタップ

※入力内容に誤りがある場合は、手を挙げてジャッジを呼び、正しい結果をお伝えください。



次の対戦組み合わせがアナウンスされました、再度、対戦組み合わせから「テーブル番号」と「対戦相手」をご確認し、案内に従って対戦を行ってください



※補足事項

時間切れの場合引き分けとなり、両者敗北となります。
引き分けの場合は、どちらかが「時間切れ報告」で結果の登録をお願いいたします。

